

新しいクルマに、新しい車検がはじまります

クルマの電子装置の故障をみつけます

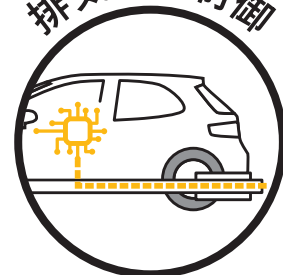
OBD 検査
ポータルサイト



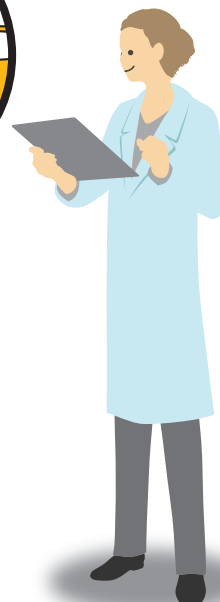
自動運転



排気ガス制御



車両接近通報



令和6年10月より、車検に「電子装置の検査」(OBD 検査)が追加されます

OBD 検査は、法令により義務付けられています

OBD 検査や故障が見つかった場合の修理には費用がかかります

OBD 検査・OBD 確認は検査場または国の指定・認証を受けた整備工場です



◀ OBD 検査の対象となる車は車検証の備考欄に「OBD 検査対象」と記載があります

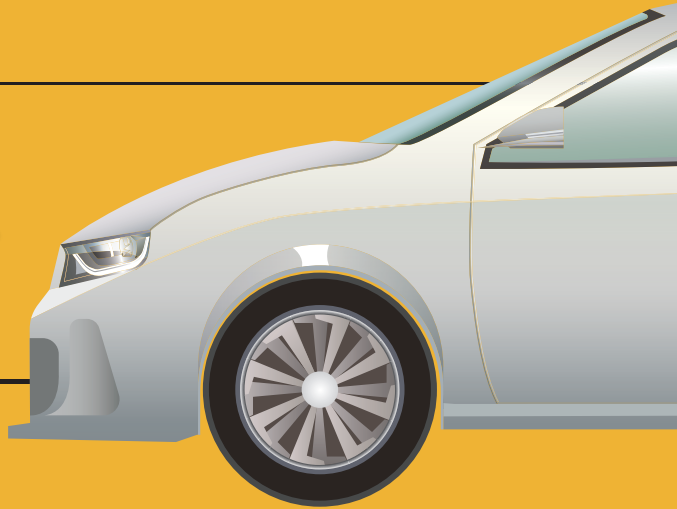
※OBD 検査の対象となる車：令和3年10月(輸入車は令和4年10月)以降のフルモデルチェンジ車



『OBD 検査』についてよくある質問

☑ OBD 検査ってどうやるの？

自動車のコンピューター (OBD) に特別な診断機 (検査用スキャンツール) を接続して電子装置の故障の有無を確認します



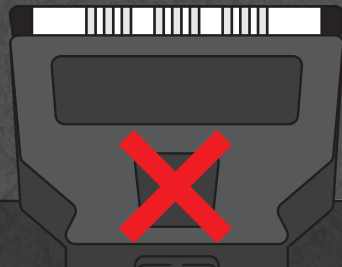
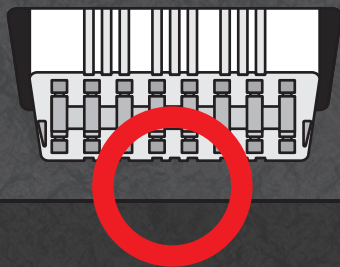
☑ 電子装置の故障が見つかった場合車検に通らないのですか

修理しなければ車検に通りません



☑ OBD 検査や故障の修理には費用がかかりますか

費用がかかります
料金は車検を受ける整備工場にご確認ください



診断機の差し込み口

診断機の差し込み口に他の装置がつながっている車は検査できません
車検前にとりはずしてください

※差し込み口は運転席の右下または左下などにあります